



posa installation

ADESIVO RAPIDO AD ALTE PRESTAZIONI



MONOSEY

ADESIVO CEMENTIZIO PROFESSIONALE
PER POSARE IN TEMPI MOLTO BREVI
OGNI TIPO DI CERAMICA
E MATERIALE LAPIDEO



RAPIDO

IMPASTO SCORREVOLE

ANTISCIVOLO

ALTE PRESTAZIONI

SOVRAPPOSIZIONE

PIETRE INASSORBENTI

MASSETTI RISCALDANTI

PAVIMENTI INDUSTRIALI

Plus



riciclabile



rispetta la natura



basse emissioni
VOC



prodotto da
energia pulita



+facile



interni/esterni



per ceramica



per pietre
naturali



sovrapposizione



scivolamento
verticale nullo



resiste a alte e
basse temperature



rapida asciugatura



pedonabilità
anticipata



per massetti
riscaldanti

conformità

MONOSEY è un adesivo cementizio (C), a prestazioni migliorate (2), a scivolamento verticale nullo (T), rapido (F), di classe **C2TF** secondo la normativa UNI EN 12004.

caratteristiche & utilizzo

MONOSEY è un adesivo in polvere di colore bianco o grigio, prodotto per miscelazione di cementi speciali, inerti selezionati a granulometria scelta e controllata, additivi organici, resine sintetiche, acceleranti di presa e indurimento. Mescolato con la corretta quantità di acqua dà origine ad un impasto con elevata forza di adesione dopo sole 3 ore dalla posa. MONOSEY è soprattutto indicato dove si richiede la disponibilità di esercizio in tempi molto brevi (luoghi con molto traffico, stabilimenti industriali, pavimenti riscaldanti, celle frigorifere, etc.) anche in sovrapposizione su pavimenti esistenti.

MONOSEY si usa per posare in opera in orizzontale e in verticale, all'interno e all'esterno, rivestimenti e pavimenti ceramici come monocottura, bicottura, klinker, grès, cotto, mosaico vetroso, pietre naturali di ogni tipo e formato anche su pavimenti esistenti. Con MONOSEY si può posare fino ad uno spessore di 10 mm ed essendo a scivolamento verticale nullo (tissotropico) è idoneo per la posa in verticale senza l'utilizzo di distanziatori. MONOSEY è indicato per la posa in sovrapposizione anche con grandi formati, in locali soggetti a traffico pesante e su massetti riscaldanti. In questi casi si consiglia di stendere l'adesivo anche sul retro della piastrella per garantirne ulteriormente le prestazioni finali.

supporti idonei

MONOSEY si usa su:

- Pareti intonacate a malta cementizia come SEYBA o SEYCEM
 - Intonaci a base di cemento o di calce, grezzi o rifiniti
 - Massetti minerali pronti all'uso come FONDOSEY o SEYPRONTO
 - Massetti cementizi tradizionali
 - Pavimenti esistenti
 - Calcestruzzo armato stagionato per almeno 6 mesi
 - Supporti in gesso previa applicazione di SEYPRIMER AC
 - Legno sverniciato e non soggetto a movimenti previa applicazione di ADPROMOSEY in interni
- MONOSEY non deve essere applicato su supporti soggetti a umidità di risalita o di spinta.

preparazione dei supporti

I supporti di posa devono garantire un'ottima consistenza, essere asciutti, puliti, lisci e privi di ritiro. I supporti cementizi devono avere una maturazione pari ad almeno una settimana per centimetro di spessore e i massetti cementizi devono avere una maturazione complessiva di almeno 28 giorni a meno che non siano eseguiti utilizzando prodotti specifici come FONDOSEY, STRATOSEY o SEYPRONTO.

Superfici che non offrano sufficienti garanzie di tenuta devono essere rimosse. Massetti cementizi porosi o spolveranti in superficie o massetti in anidrite (gesso) devono essere trattati con SEYPRIMER AC.

I supporti in calcestruzzo elicoterato o particolarmente lisci e i supporti in legno in interni devono essere trattati preventivamente con ADPROMOSEY per migliorare la superficie di contatto con l'adesivo.

preparazione dell'impasto

MONOSEY si prepara mescolando in 6-6,5 litri di acqua pulita 25 kg di adesivo in polvere con agitatore elettrico a basso numero di giri fino ad ottenere un impasto omogeneo e privo di grumi. Si deve poi lasciare riposare per qualche minuto e, dopo una breve miscelazione, si può procedere all'applicazione. L'impasto ottenuto deve essere utilizzato entro 30-40 minuti.

applicazione

Per una corretta posa si consiglia di stendere prima uno strato sottile di adesivo sul supporto utilizzando il lato liscio della spatola e subito dopo applicare l'adesivo con una spatola dentata scelta in funzione della planarità del supporto e delle caratteristiche delle piastrelle da posare. La spatola dovrà essere scelta in modo da consentire una copertura del retro delle piastrelle almeno pari al 70%. Per applicazioni impegnative si consiglia, per ottenere il totale contatto dell'adesivo con le piastrelle, il metodo della *doppia spalmatura* (stendere l'adesivo anche sul retro della piastrella). MONOSEY si applica senza la necessità di bagnare il supporto. I supporti in gesso o scagliola e i massetti in anidrite devono essere asciutti (U.R. < 0,5%), consistenti, privi di polvere e preventivamente trattati con SEYPRIMER AC. Soltanto in presenza di

superfici di posa particolarmente assorbenti è indispensabile trattare preventivamente il supporto con SEYPRIMER AC per impedire che l'acqua d'impasto venga assorbita dal supporto. Controllare che l'adesivo non abbia formato una pellicola in superficie a causa di sole battente, vento secco, temperature elevate. In tal caso bisogna rinfrescare l'adesivo rispalmandolo con la spatola dentata. È invece controindicato bagnare l'adesivo quando ha formato una pellicola in quanto l'acqua, invece di scioglierla, forma un velo antiadesivo.

avvisi importanti

- Attenersi scrupolosamente al dosaggio di acqua indicato.
- Non aggiungere inerti o leganti (calce, cemento, gesso etc.) al prodotto.
- Non aggiungere additivi (acceleranti di presa, fluidificanti etc.) al prodotto.
- Il tempo aperto dell'adesivo in condizioni ambientali normali è di circa 20 minuti. In caso di massetti particolarmente assorbenti, sole battente, vento, temperature elevate tale tempo potrà risultare anche ridotto a pochi minuti.
- Proteggere tutti i rivestimenti posati da dilavamenti o pioggia per almeno 4 ore e da gelo o da sole battente per almeno un giorno dopo la posa.
- Non utilizzare su calcestruzzo soggetto a forti ritiri.
- Non utilizzare su pareti o pavimenti soggetti a forti movimenti o vibrazioni.

Per un corretto utilizzo del prodotto è indispensabile consultare la norma **UNI 11493-1** "Piastrature ceramiche a pavimento e a parete - Istruzioni per la progettazione, l'installazione e la manutenzione".

confezioni

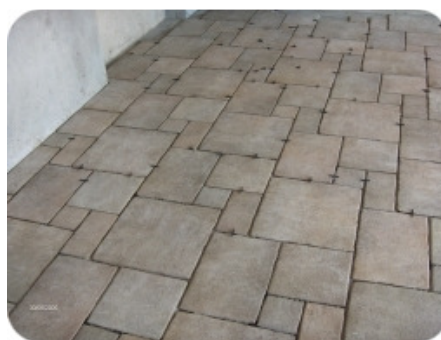
Sacchi in carta da kg 25. Pallet da kg 1500.

conservazione

12 mesi in imballo originale stoccato in luogo asciutto. Teme l'umidità.

voce di capitolato

La posa in opera delle piastrelle ceramiche sarà realizzata con adesivo cementizio migliorato, a scivolamento verticale nullo, rapido, idoneo per spessori fino a 10 mm e classificato come C2TF secondo UNI EN 12004 (tipo MONOSEY della Seychelles s.r.l.). Il supporto di posa dovrà essere compatto, privo di parti friabili, pulito e stagionato. I giunti esistenti dovranno essere rispettati e si dovranno realizzare i dovuti giunti elastici di frazionamento. La posa dovrà essere eseguita utilizzando idonei distanziatori per le fughe.



dati identificativi

aspetto	polvere
colore	bianco o grigio
classificazione doganale	3824 50 90



posa installation

ADESIVO RAPIDO AD ALTE PRESTAZIONI

dati applicativi a +23 °C e 50% U.R.

rapporti di miscelazione	24-26 parti di acqua per 100 parti in peso di polvere
consistenza dell'impasto	pastoso
durata dell'impasto	30-40 minuti
consumo	circa 3,5 kg/m ²
consumo per posa a spessore	circa 1,2 kg/m ² per mm di spessore
temperatura di applicazione	da +5 °C a +35 °C
pedonabilità	2-3 ore
esecuzione fughe	2-3 ore
tempo aperto (UNI EN 1346)	15-20 minuti
indurimento finale	14 giorni

prestazioni finali

adesione a 28 gg secondo UNI EN 1348:	
- iniziale	> 1 N/mm ²
- dopo azione del calore	> 1 N/mm ²
- dopo immersione in acqua	> 1 N/mm ²
- dopo cicli di gelo e disgelo	> 1 N/mm ²
temperatura di esercizio	da -30 °C a +90 °C
resistenza agli alcali	ottima
resistenza agli oli	ottima (mediocre agli oli vegetali)
resistenza ai solventi	ottima
conformità	C2TF secondo UNI EN 12004

AVVERTENZA

Le nostre informazioni sono puramente indicative. La Ditta garantisce la buona qualità dei suoi prodotti, ma non si assume alcuna responsabilità per il loro uso. L'Utilizzatore deve stabilire se si possa o meno impiegare ogni prodotto nel lavoro previsto e si assume tutte le responsabilità che possono derivare dalla sua messa in opera. Scheda del 02.2018 – Revisione 3.

IL NOSTRO SERVIZIO TECNICO È A DISPOSIZIONE DELLA CLIENTELA PER FORNIRE INFORMAZIONI PIÙ SPECIFICHE.



Stabilimento e uffici
Via Casale 15 15027 PONENTURA (AL)
ITALIA
Tel. +39. 0142. 466566 r.a.
Fax +39. 0142. 466793
info@seychellesweb.it
www.seychellesweb.it

Deposito c/o Guidetti A. srl
Via dell'Elettronica 9
SPEZZANO 41042 FIORANO (MO)
ITALIA
Tel. +39. 0536. 844319

**South and Pacific Distribution
NOVA LEVEL srl**
Via Cannizzoli sn -Trappitello
98030 Taormina (ME) Italy
Tel. +39. 0942. 50062
Fax +39. 0942. 897959
seychellesweb@novalevel.com